

Prace montażowe należy wykonywać niezależnie etapami tak, aby zapewnić przejazd pojazdom, proponowana kolejność: etap I, Ib.

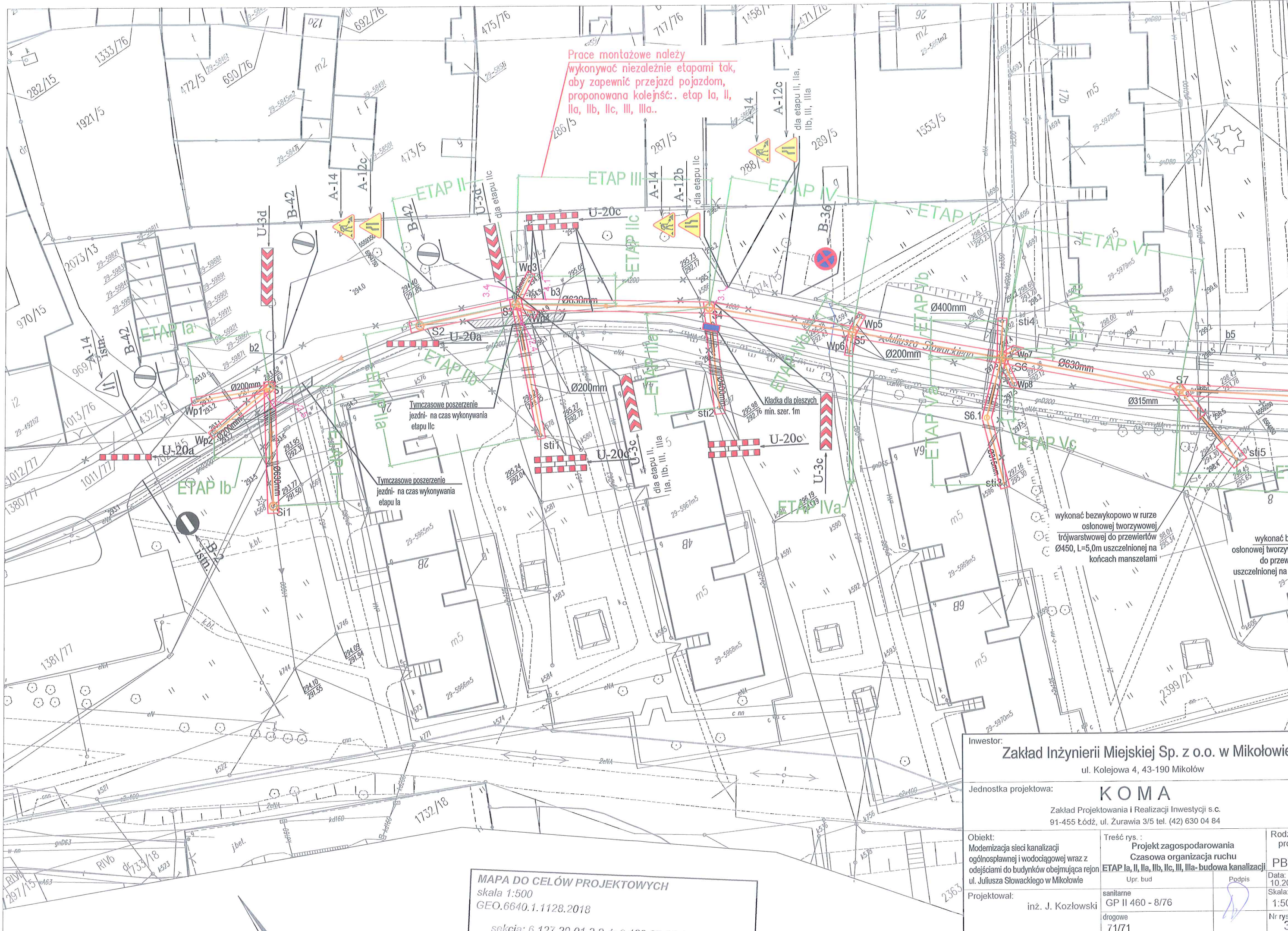
osłona PE100 5mm SDR11, L=2,5m zielona na końcach szetami

wykonać bezwykopowo w rurze osłonowej tworzywowej trójwarstwowej do przewierć Ø450, L=5,0m uszczelnionej na końcach manszetami

MAPA DO CELÓW PROJEKTOWYCH
skala 1:500
GEO.6640.1.1128.2018

Inwestor: Zakład Inżynierii Miejskiej Sp. z o.o. w Mikołowie ul. Kolejowa 4, 43-190 Mikołów		
Jednostka projektowa: KOMA Zakład Projektowania i Realizacji Inwestycji s.c. 91-455 Łódź, ul. Żurawia 3/5 tel. (42) 630 04 84		
Obiekt: Modernizacja sieci kanalizacji ogólnospławnej i wodociągowej wraz z odejściami do budynków obejmująca rejon ul. Juliusza Słowackiego w Mikołowie	Treść rys. : Projekt zagospodarowania Czasowa organizacja ruchu ETAP I, Ib- budowa kanalizacji	Rodzaj proj. PBW
	Upr. bud	Podpis
Projektował: inż. J. Kozłowski	sanitarne GP II 460 - 8/76	Skala: 1:500
	drogowe 71/71	Nr rys. 2

Prace montażowe należy wykonywać niezależnie etapami tak, aby zapewnić przejazd pojazdom, proponowana kolejność: etap Ia, II, Ila, Iib, Iic, III, IIIa..



Tymczasowe poszerzenie jezdni - na czas wykonywania etapu Iic

Tymczasowe poszerzenie jezdni - na czas wykonywania etapu Ia

Kładka dla pieszych min. szer. 1m

wykonac bezwykopowo w rurze osłonowej tworzywowej trójwarstwowej do przewierców Ø450, L=5,0m uszczelnionej na końcach masezlami

wykonac bez osłonowej tworzyw do przewier uszczelnionej na koń

MAPA DO CELÓW PROJEKTOWYCH
 skala 1:500
 GEO.6640.1.1128.2018
 sekcja: 6.127.29.01.3.2,4; 6.129.27.01.4.1,3

Inwestor: Zakład Inżynierii Miejskiej Sp. z o.o. w Mikołowie ul. Kolejowa 4, 43-190 Mikołów		Rodzaj proj. PBW	
Jednostka projektowa: KOMA Zakład Projektowania i Realizacji Inwestycji s.c. 91-455 Łódź, ul. Żurawia 3/5 tel. (42) 630 04 84		Data: 10.2018	
Objekt: Modernizacja sieci kanalizacji ogólnospławnej i wodociągowej wraz z odejściami do budynków obejmująca rejon ul. Juliusza Słowackiego w Mikołowie		Skala: 1:500	
Projektował: inż. J. Kozłowski		Nr rys. 3	
Treść rys.: Projekt zagospodarowania Czasowa organizacja ruchu ETAP Ia, II, Ila, Iib, Iic, III, IIIa- budowa kanalizacji		Podpis	
Upr. bud		sanitarne GP II 460 - 8/76	
drogowe 71/71			

Prace montażowe należy wykonywać niezależnie etapami tak, aby zapewnić przejazd pojazdom, proponowana kolejność: etap IV, IVa, IVb.


Tymczasowe poszerzenie jezdni - na czas wykonywania etapu IV, IVa

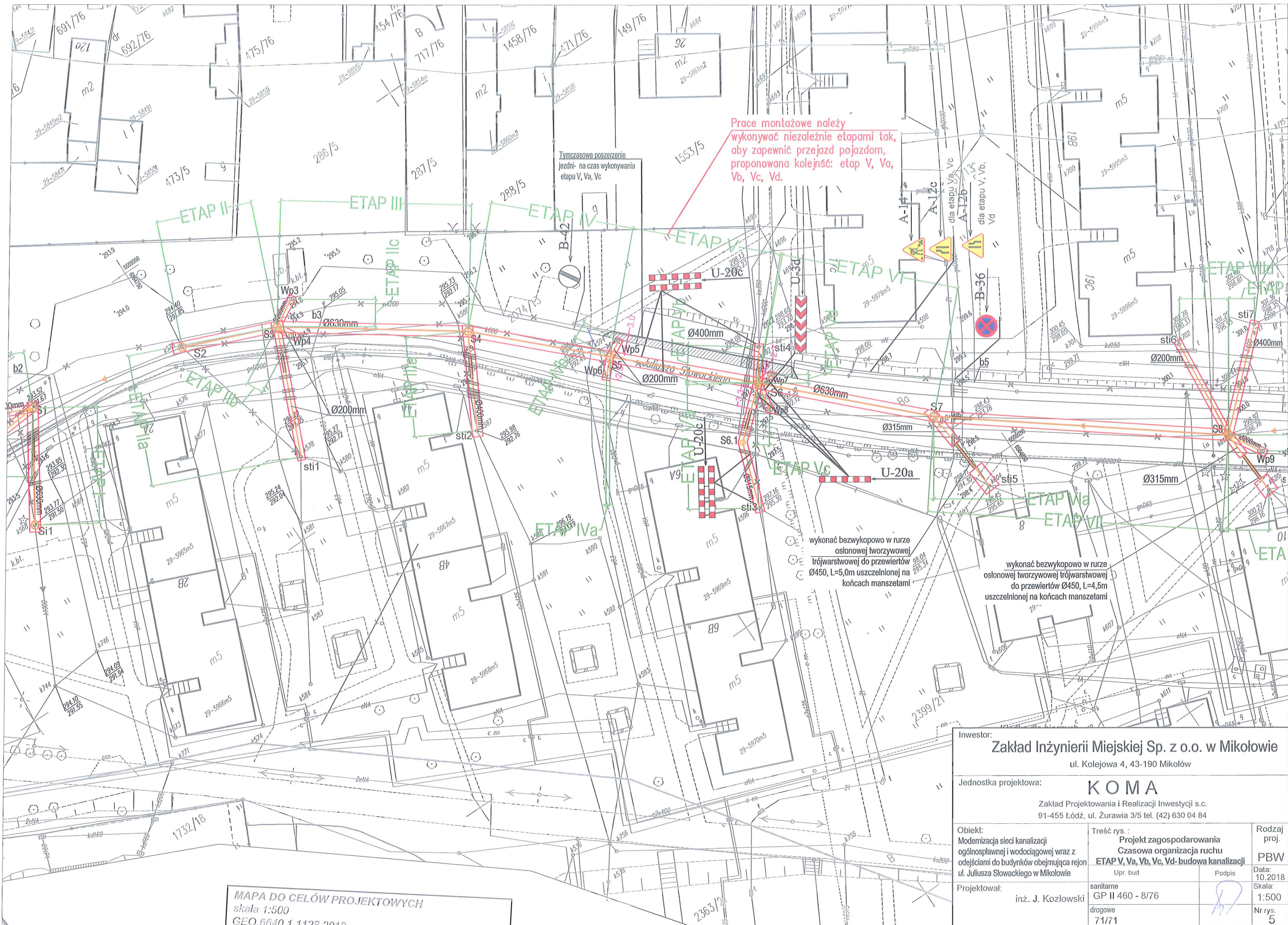
A-14
A-12c
A-12b
dla etapu IV, IVa
dla etapu IVb

wykonać bezwykopowo w rurze osłonowej tworzywowej trójwarstwowej do przewierć $\varnothing 450$, L=5,0m uszczelnionej na końcach manszetami

wykonać bezwykopowo w rurze osłonowej tworzywowej trójwarstwowej do przewierć $\varnothing 450$, L=4,5m uszczelnionej na końcach manszetami

MAPA DO CELÓW PROJEKTOWYCH
skala 1:500
GEO.6640.1.1128.2018

Inwestor: Zakład Inżynierii Miejskiej Sp. z o.o. w Mikołowie ul. Kolejowa 4, 43-190 Mikołów		
Jednostka projektowa: KOMA Zakład Projektowania i Realizacji Inwestycji s.c. 91-455 Łódź, ul. Żurawia 3/5 tel. (42) 630 04 84		
Obiekt: Modernizacja sieci kanalizacji ogólnospławnej i wodociągowej wraz z odcieczkami do budynków obejmująca rejon ul. Juliusza Słowackiego w Mikołowie	Treść rys. : Projekt zagospodarowania Czasowa organizacja ruchu ETAP IV, IVa, IVb- budowa kanalizacji Upr. bud	Rodzaj proj. PBW Data: 10.2018 Skala: 1:500 Nr rys. 4
Projektował: inż. J. Kozłowski	sanitarne GP II 460 - 8/76 drogowe 71/71	Podpis 



Tymczasowe poszerzenie jezdni - na czas wykonywania etapu V, Va, Vc

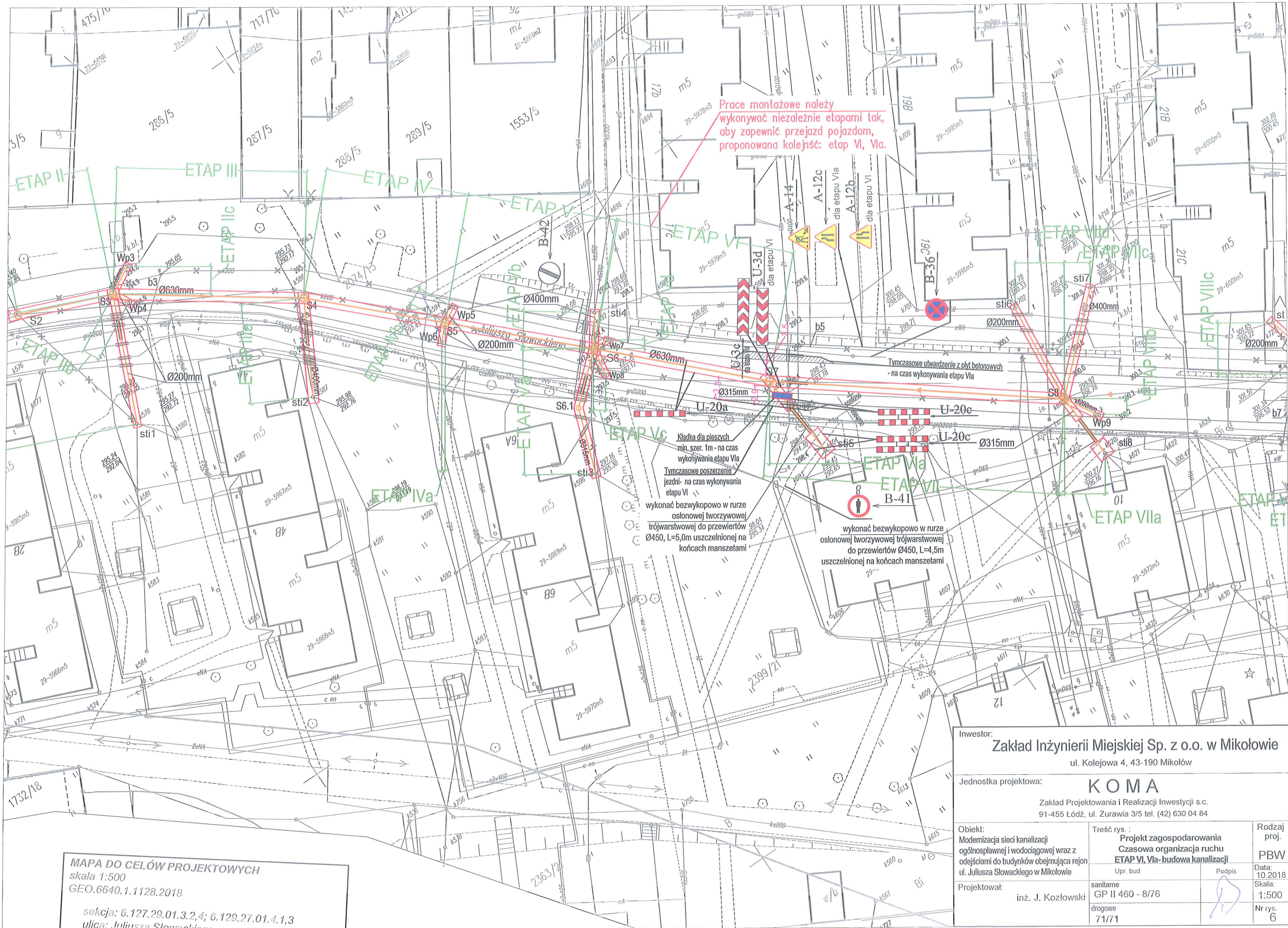
Prace montażowe należy wykonywać niezależnie etapami tak, aby zapewnić przejazd pojazdom, proponowana kolejność: etap V, Va, Vb, Vc, Vd.

wykonać bezwykopowo w rurze osłonowej tworzywowej trójwarstwowej do przewierć Ø450, L=5,0m uszczelnionej na końcach manszetami

wykonać bezwykopowo w rurze osłonowej tworzywowej trójwarstwowej do przewierć Ø450, L=4,5m uszczelnionej na końcach manszetami

MAPA DO CELÓW PROJEKTOWYCH
skala 1:500
GEO.6640.1.1128.2018

Inwestor: Zakład Inżynierii Miejskiej Sp. z o.o. w Mikołowie ul. Kolejowa 4, 43-190 Mikołów		Rodzaj proj. PBW	
Jednostka projektowa: KOMA Zakład Projektowania i Realizacji Inwestycji s.c. 91-455 Łódź, ul. Żurawia 3/5 tel. (42) 630 04 84		Data: 10.2018	
Objekt: Modernizacja sieci kanalizacji ogólnospławnej i wodociągowej wraz z odejściami do budynków obejmująca rejon ul. Juliusza Słowackiego w Mikołowie		Skala: 1:500	
Projektował: inż. J. Kozłowski		Nr rys. 5	
Treść rys.: Projekt zagospodarowania Czasowa organizacja ruchu ETAP V, Va, Vb, Vc, Vd- budowa kanalizacji		Podpis	
Pr. bud		[Signature]	
sanitarne GP II 460 - 8/76			
drogowe 71/71			



Prace montażowe należy wykonywać niezależnie etapami tak, aby zapewnić przejazd pojazdom, proponowana kolejność: etap VI, VIa.

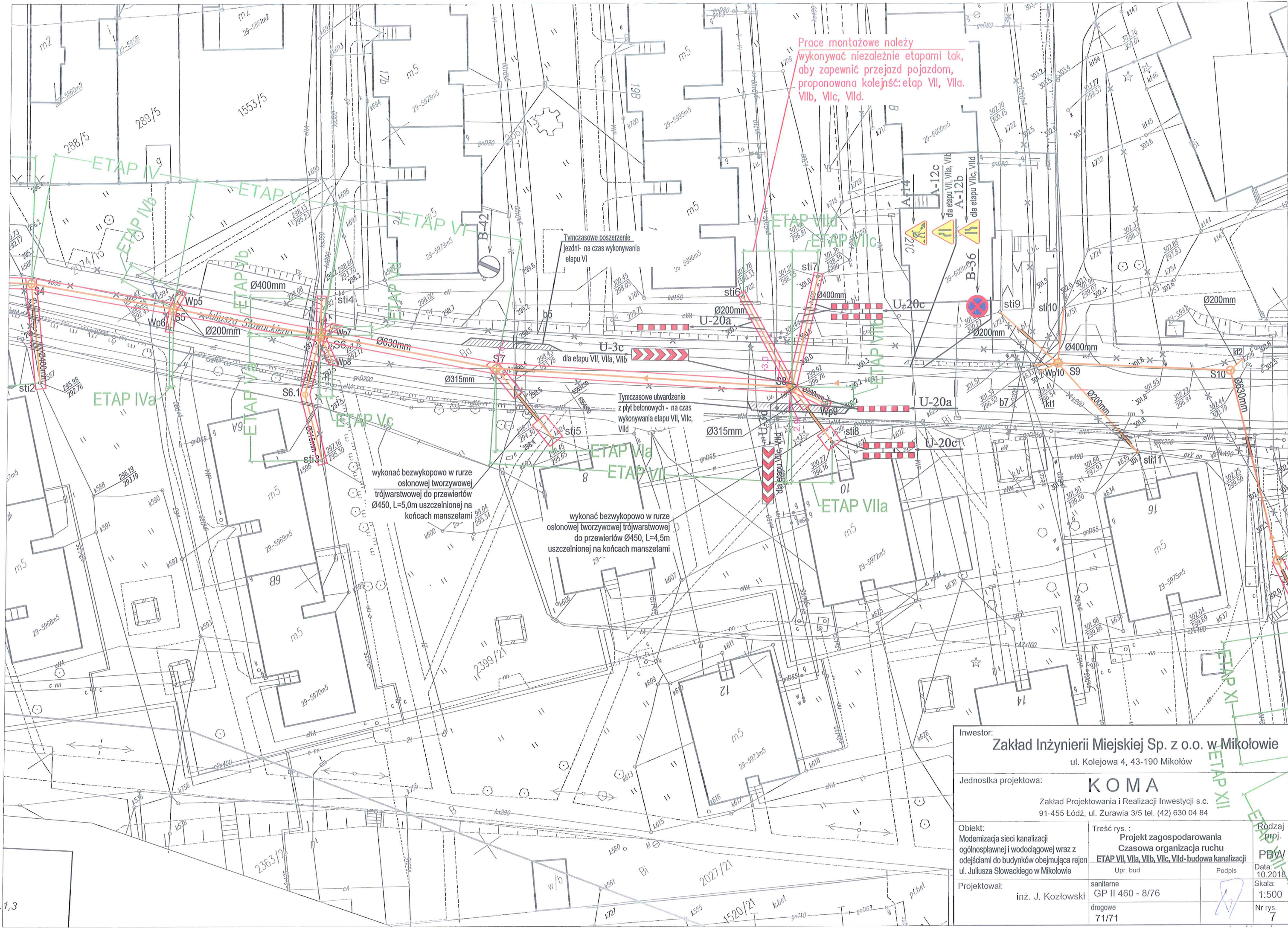
Kładka dla pieszych min. szer. 1m - na czas wykonywania etapu VIa
 Tymczasowe poszerzenie jezdni - na czas wykonywania etapu VI
 wykonać bezwykopowo w rurze osłonowej tworzywowej trójwarstwowej do przewierć Ø450, L=5,0m uszczelnionej na końcach manszetami

wykonać bezwykopowo w rurze osłonowej tworzywowej trójwarstwowej do przewierć Ø450, L=4,5m uszczelnionej na końcach manszetami

Tymczasowe uchwycenie z płyt betonowych - na czas wykonywania etapu VIa

MAPA DO CELÓW PROJEKTOWYCH
 skala 1:500
 GEO.6640.1.1128.2018
 sekcja: 6.127.29.01.3.2,4; 6.129.27.01.4.1,3
 ulica: Juliusza Słowackiego

Inwestor: Zakład Inżynierii Miejskiej Sp. z o.o. w Mikołowie ul. Kolejowa 4, 43-190 Mikołów	
Jednostka projektowa: KOMA Zakład Projektowania i Realizacji Inwestycji s.c. 91-455 Łódź, ul. Żurawia 3/5 tel. (42) 630 04 84	
Obiekt: Modernizacja sieci kanalizacji ogólnospławnej i wodociągowej wraz z odejściami do budynków obejmująca rejon ul. Juliusza Słowackiego w Mikołowie	Treść rys. : Projekt zagospodarowania Czasowa organizacja ruchu ETAP VI, VIa- budowa kanalizacji
Projektował: inż. J. Kozłowski	Podpis:
sanitarne GP II 460 - 8/76	Data: 10.2018
drogowe 71/71	Skala: 1:500
	Nr rys. 6
	Rodzaj proj. PBW



Prace montażowe należy wykonywać niezależnie etapami tak, aby zapewnić przejazd pojazdom, proponowana kolejność: etap VII, VIIa, VIIb, VIIc, VId.

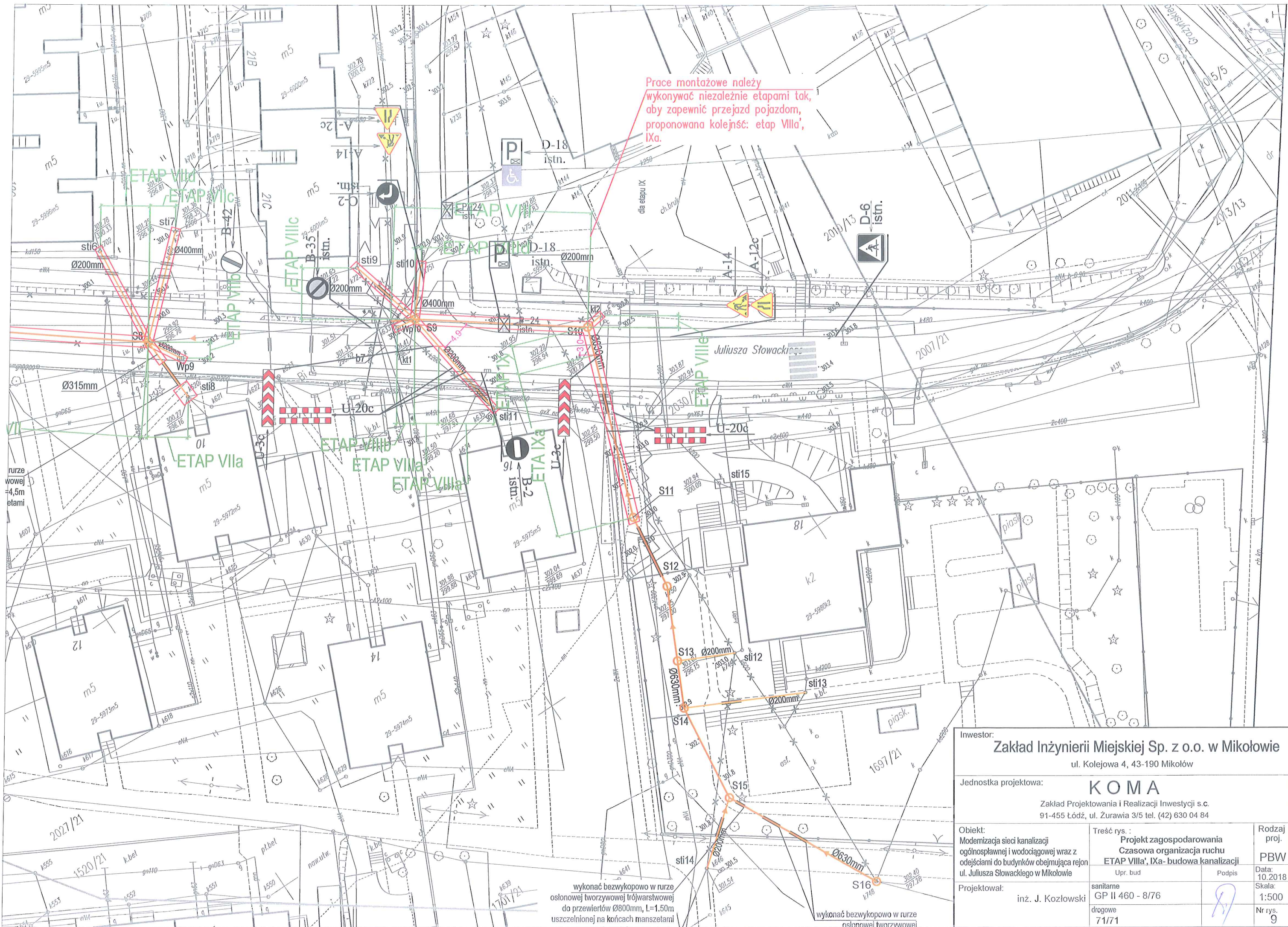
Tymczasowe poszerzenie jezdni - na czas wykonywania etapu VI

Tymczasowe utwardzenie z płyt betonowych - na czas wykonywania etapu VII, VIIc, VId

wykonać bezwykopowo w rurze osłonowej tworzywowej trójwarstwowej do przewierć Ø450, L=5,0m uszczelnionej na końcach manszetami

wykonać bezwykopowo w rurze osłonowej tworzywowej trójwarstwowej do przewierć Ø450, L=4,5m uszczelnionej na końcach manszetami

Inwestor: Zakład Inżynierii Miejskiej Sp. z o.o. w Mikołowie ul. Kolejowa 4, 43-190 Mikołów		Rodzaj proj. PBW	
Jednostka projektowa: KOMA Zakład Projektowania i Realizacji Inwestycji s.c. 91-455 Łódź, ul. Zurawia 3/5 tel. (42) 630 04 84		Data: 10.2018	
Objekt: Modernizacja sieci kanalizacji ogólnospławnej i wodociągowej wraz z odejściami do budynków obejmująca rejon ul. Juliusza Słowackiego w Mikołowie		Skala: 1:500	
Projektował: inż. J. Kozłowski		Nr rys. 7	
Treść rys. : Projekt zagospodarowania Czasowa organizacja ruchu ETAP VII, VIIa, VIIb, VIIc, VId- budowa kanalizacji		Podpis	
sanitarne GP II 460 - 8/76		Upř. bud	
drogowe 71/71		Pt.bet	

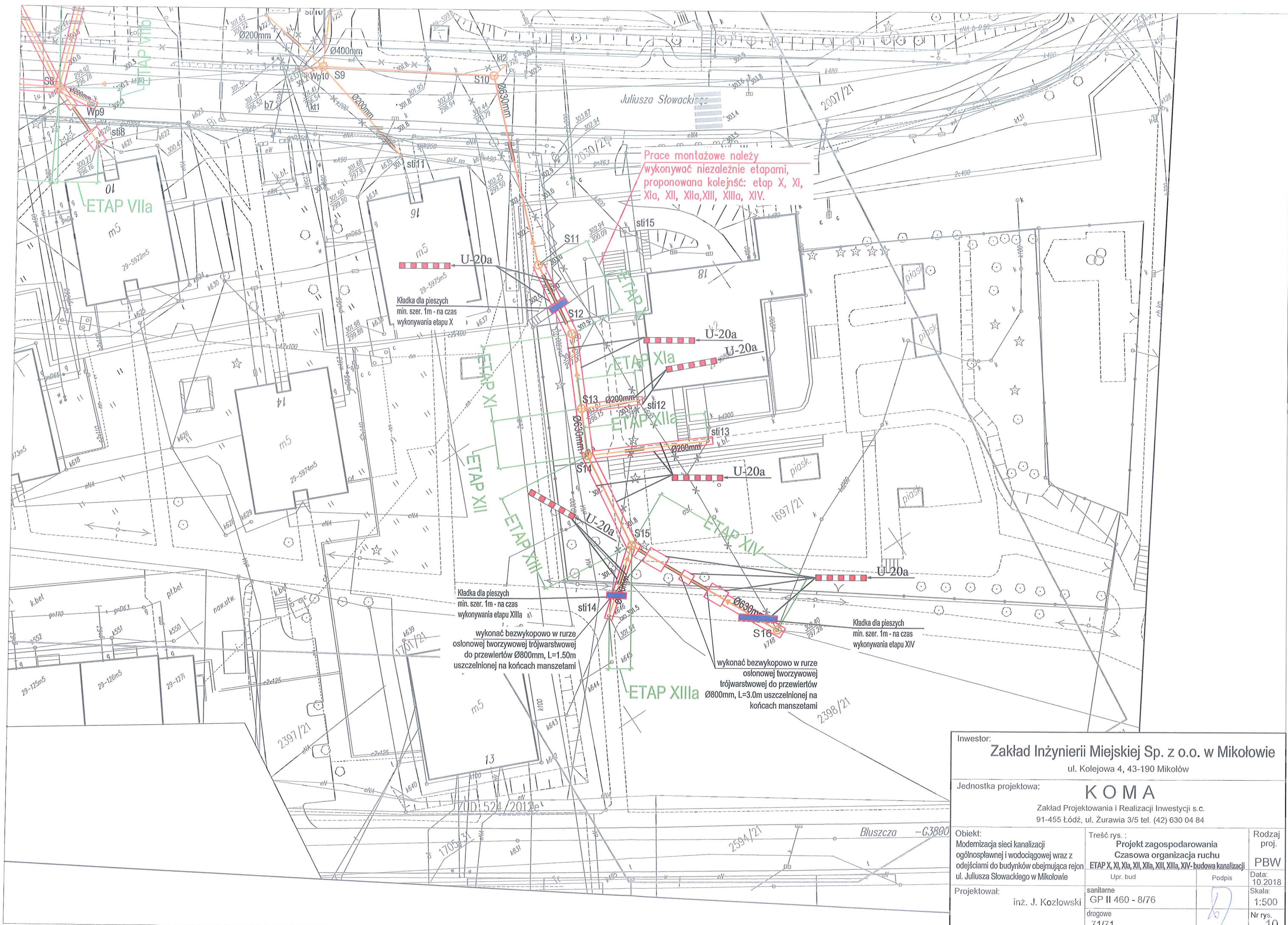


Prace montażowe należy wykonywać niezależnie etapami tak, aby zapewnić przejazd pojazdom, proponowana kolejność: etap VIIa', IXa.

wykonać bezwykopowo w rurze osłonowej tworzywowej trójwarstwowej do przewierć Ø800mm, L=1.50m uszczelnionej na końcach manszetami

wykonać bezwykopowo w rurze osłonowej tworzywowej

Inwestor: Zakład Inżynierii Miejskiej Sp. z o.o. w Mikołowie ul. Kolejowa 4, 43-190 Mikołów		
Jednostka projektowa: KOMA Zakład Projektowania i Realizacji Inwestycji s.c. 91-455 Łódź, ul. Żurawia 3/5 tel. (42) 630 04 84		
Obiekt: Modernizacja sieci kanalizacji ogólnospławnej i wodociągowej wraz z odcieczkami do budynków obejmująca rejon ul. Juliusza Słowackiego w Mikołowie	Trz. rys.: Projekt zagospodarowania Czasowa organizacja ruchu ETAP VIIa', IXa- budowa kanalizacji Upr. bud	Rodzaj proj.: PBW Data: 10.2018 Skala: 1:500 Nr rys. 9
Projektował: inż. J. Kozłowski	sanitarny GP II 460 - 8/76 drogowy 71/71	Podpis:



Prace montażowe należy wykonywać niezależnie etapami, proponowana kolejność: etap X, XI, XII, XIII, XIIIa, XIIIb, XIIIc, XIV.

Kładka dla pieszych min. szer. 1m - na czas wykonywania etapu X

Kładka dla pieszych min. szer. 1m - na czas wykonywania etapu XIIIa

wykonać bezwykopowo w rurze osłonowej tworzywowej trójwarstwowej do przewierć Ø800mm, L=1.50m uszczelnionej na końcach manszetami

wykonać bezwykopowo w rurze osłonowej tworzywowej trójwarstwowej do przewierć Ø800mm, L=3.0m uszczelnionej na końcach manszetami

Kładka dla pieszych min. szer. 1m - na czas wykonywania etapu XIV

Inwestor: Zakład Inżynierii Miejskiej Sp. z o.o. w Mikołowie ul. Kolejowa 4, 43-190 Mikołowie		
Jednostka projektowa: KOMA Zakład Projektowania i Realizacji Inwestycji s.c. 91-455 Łódź, ul. Zurawia 3/5 tel. (42) 630 04 84		
Objekt: Modernizacja sieci kanalizacji ogólnospławnej i wodociągowej wraz z odejściami do budynków obejmująca rejon ul. Juliusza Słowackiego w Mikołowie	Treść rys. : Projekt zagospodarowania Czasowa organizacja ruchu ETAP X, XI, XII, XIII, XIIIa, XIIIb, XIIIc, XIV- budowa kanalizacji	Rodzaj proj. PBW
	Przebieg: sanitarne GP II 460 - 8/76 drogowe 71/71	Podpis
Projektował: inż. J. Kozłowski		